

# 国産木材活用住宅ラベルにより カーボンニュートラルや 花粉症対策への貢献を表示します

スギ等の国産木材を活用した住宅の表示制度ができました！

## 国産木材活用住宅ラベル とは

国産木材の使用量による「国産木材活用レベル」、「スギの使用量」を表示するほか、使用した木材による「炭素貯蔵量」などを表示することができます。

国産木材活用住宅ラベル



カーボンニュートラルや花粉症対策に貢献しています。

〇〇産材の家

国産木材活用レベル	スギの使用量
Level 3 ☆☆☆	約〇〇〇本分

建物名称：〇〇邸  
住宅生産者名：〇〇工務店  
表示年月日：2024.〇.〇

国産木材活用住宅ラベル協議会の  
ガイドラインに基づき表示

国産木材の産地が分かる！

国産木材の使用量の程度が  
分かる！

スギの使用量が分かる！

家に日本の木をどのくらい  
使っているかわからない……  
こうした制度で示されていれば  
住宅を選ぶ時の判断に活かせる！



住宅取得者に産地や使用量を  
わかりやすく伝えたい……  
SDGsの推進等の貢献も示せる！

スギ等の国産木材の活用は、炭素貯蔵効果、輸送エネルギー削減による**カーボンニュートラルの実現**、森林資源の循環利用による**森林環境の保全**や**地域経済の活性化**、スギの伐採促進による**花粉症対策**などに寄与します。

SDGs等を背景に、住宅事業者の社会貢献活動が活発になっているなか、国産木材の活用に関する企業行動を共通ルールのもと「見える化」していくことが重要です。

**国産木材活用住宅ラベル協議会**では、国産木材を活用した住宅を分かりやすく表示する「**国産木材活用住宅ラベル**」を構築しました。

住宅事業者は自社のSDGsの推進等への貢献を示すことができ、消費者の方々は建築・購入する住宅選択の判断に活かすことが期待されます。

# 国産木材を活用することの意義

## 国内の森林環境の保全や地域活性化、花粉症対策に貢献します

### ✓ 森林の多面的機能の発揮に貢献

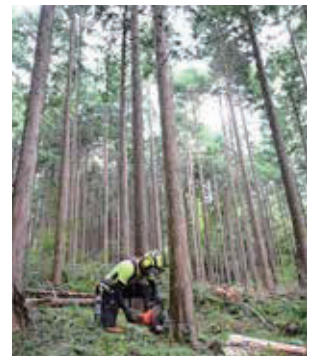
国産木材を「伐って、使って、植える」という森林資源の循環利用により、森林の適正な整備・保全を続けながら、持続的な木材供給をはじめ、国土保全やCO<sub>2</sub>吸収など森林の多面的な機能の発揮に貢献するとともに、住宅産業を含めた国内産業や地域振興にも寄与することができます。



▲森林資源の循環利用（イメージ）  
図出典：林野庁「令和2年度森林・林業白書」

### ✓ 花粉発生源の対策

スギ花粉症は、国民の約4割が罹患していると言われ、社会的・経済的に大きな影響を与えています。このため花粉を飛散させるスギ人工林を伐採し、花粉の少ないスギ苗木等や広葉樹の導入等が求められています。スギ材の需要の拡大は、こうした花粉発生源対策にも寄与します。



▲人工林の立木の伐採



▲花粉の少ないスギの苗木の生産  
写真出典：(一社)全国林業改良普及協会

## 木材にはさまざまな優れた特徴があります

### ✓ 炭素の貯蔵、CO<sub>2</sub>排出の削減

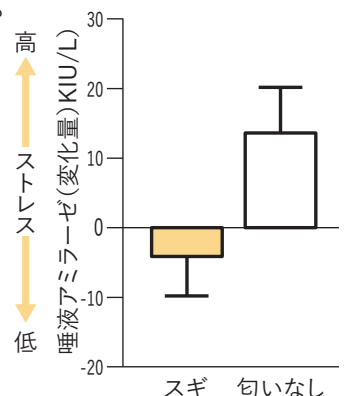
樹木は、光合成によって大気中のCO<sub>2</sub>を取り込み、幹や枝等の形で炭素を蓄えています。このため、木材を住宅に利用することは、炭素を貯蔵することにつながります。また、木材は、鉄やコンクリート等の資材に比べて製造に要するエネルギーが少ないことから、木材利用はCO<sub>2</sub>の排出削減にもつながります。

	木造住宅	鉄骨プレハブ住宅	鉄筋コンクリート住宅
炭素貯蔵量	6炭素トン	1.5炭素トン	1.6炭素トン
材料製造時の炭素放出量	5.1炭素トン	14.7炭素トン	21.8炭素トン

▲住宅（約41坪）1戸あたりの炭素貯蔵量と材料製造時の炭素排出量  
原典：大熊幹康（1988）木材工業，Vol.53-No.4:161-163。  
出典：林野庁「森林・林業白書」

### ✓ 建築資材としての優れた特徴

木材には、調湿作用や高い断熱性による室内環境の改善のほか、心理面等の健康への効果があることが確認されています。スギ材の匂いが、唾液中のストレス指標となる物質（アミラーゼ）の活性化を下げた、すなわちストレスを抑制したとの報告があります。



▶スギ内装材の匂いによるアミラーゼ活性への影響

出典／Matsubara, E., et al.: Build. Environ., 72, 125-130 (2014)

# 住宅への国産木材活用による効果の「見える化」

木造住宅は、軸組工法、ツーバイフォー工法、木質パネル工法など、使用する木材やその工法はさまざまです。このうち、例えば軸組工法の住宅では、柱や土台、梁などの構造材、根太、間柱などの羽柄材、下地材、造作材などの部材に幅広く木材が使われています。木材の主要な利用先である住宅にできるだけ国産木材を活用していくことで、カーボンニュートラルや花粉症対策に貢献することができ、国産木材活用住宅ラベルによってその効果を「見える化」することができます。



写真提供 左：(一社) JBN・全国工務店協会 中：(一社) 日本ツーバイフォー建築協会 右：(一社) 日本木造住宅産業協会

## 木造住宅におけるスギの使用量・住宅の炭素貯蔵量の計算

木造軸組工法の2階建て住宅（延床面積 約 120㎡）を例に木材使用量を試算し、それをもとにスギの使用量と住宅の炭素貯蔵量を計算してみました。

### 木材使用量の試算例

	国産木材使用量				外国産木材使用量	全体使用量
	スギ	ヒノキ	その他	計		
構造材	5.4㎡	1.1㎡	0.2㎡	6.7㎡	5.3㎡	12.0㎡
羽柄材	4.5㎡	—	0.5㎡	5.0㎡	0.7㎡	5.7㎡
下地材	2.1㎡	—	2.0㎡	4.1㎡	—	4.1㎡
仕上材・造作材	1.2㎡	—	0.6㎡	1.8㎡	—	1.8㎡
合計	13.2㎡	1.1㎡	3.3㎡	17.6㎡	6.0㎡	23.6㎡
備考	国産木材使用割合は 74.5% (7割以上)					

過去の調査結果<sup>※1</sup>による軸組工法住宅の木材使用量のデータを用い、左表のようにできるだけ国産木材を使うという設定（梁、筋かいを除いて国産木材）にしてみると、国産木材の使用割合は7割以上になります。

※1 「木造軸組工法住宅の木材使用量(平成13年度調査)」(公財)日本住宅・木材技術センター、「木造住宅の木材使用量調査事業報告書」(一財)日本木材総合情報センター(平成26年)

### スギの使用量の計算結果

	使用量	本数
スギ	13.2㎡	約58本
ヒノキ	1.1㎡	約6本

スギの使用量 13.2㎡を立木の本数に換算<sup>※2</sup>すると約58本になりました。

※2 換算時の本数 スギ材 : 4.4本/㎡  
ヒノキ材 : 5.9本/㎡

### 住宅の炭素貯蔵量の計算結果

延床面積	国産木材利用量	国産木材の炭素貯蔵量(CO <sub>2</sub> 換算)	木材全体利用量	木材全体の炭素貯蔵量(CO <sub>2</sub> 換算)
120㎡	17.6㎡	12 t-CO <sub>2</sub>	23.6㎡	17 t-CO <sub>2</sub>

住宅の炭素貯蔵量のうち、国産木材の炭素貯蔵量<sup>※3</sup>は12t-CO<sub>2</sub>になりました。これは次のようなCO<sub>2</sub>排出量に相当します。

・普通自動車で地球3周(約12万km)走行したときのCO<sub>2</sub>排出量  
・1世帯あたりのCO<sub>2</sub>排出量3年分 (データ引用元:新潟県農林水産部HP)

※3 「建築物に利用した木材に係る炭素貯蔵量の表示に関するガイドライン(令和3年10月1日3林政産第85号)」に則り算定しました

# 国産木材活用住宅ラベルの表示内容・表示方法

国産木材活用住宅ラベルは、住宅を建設する事業者が自らの発意と責任で作成するもので、表示の内容や方法について統一的なルールが定められています。

## 国産木材活用住宅ラベルに表示する事項

国産木材活用住宅ラベルには、次の事項を表示することになっています（③から⑥の事項の表示は任意）。

- ①国産木材活用レベル
- ②スギの使用量（花粉症対策）
- ③キャッチフレーズ
- ④住宅の炭素貯蔵量
- ⑤活用する木材に係るその他の情報
- ⑥建物名称
- ⑦住宅生産者名
- ⑧表示年月日

## 国産木材活用住宅ラベルの記載内容

国産木材活用住宅ラベルの記載内容と記載例（すべての表示事項を記載した場合）を示します。


\* 基本は住宅別に算定した結果を表示することになっていますが、標準仕様がある場合、それをもとに推計し表示することも可能です。

### ①国産木材活用レベル

国産木材使用量に応じて、レベル1、2、3の3段階で表示します。

- ☆☆☆：国産木材使用割合が3割以上5割未満相当
- ★★☆：国産木材使用割合が5割以上7割未満相当
- ★★★：国産木材使用割合が7割以上相当

各レベルのマーク



### ②スギの使用量（花粉症対策）

スギ材の使用量を立木の本数に換算して表示します。併せて、ヒノキ材の使用量を表示することもできます。

### ③キャッチフレーズ

国産木材活用レベルが2または3の場合、国産木材を多く活用している住宅であることを示すキャッチフレーズを記載することができます。

### ④住宅の炭素貯蔵量

住宅に使用した木材に係る炭素貯蔵量を算定し、記載することができます。炭素貯蔵量の算定は「建築物に利用した木材に係る炭素貯蔵量の表示に関するガイドライン（令和3年10月1日3林政産第85号）」に則り行います。

### ⑤その他の情報

認証された木材を使用していることなどの活用する木材に係るその他の情報等を表示することができます。住宅生産者の木や森林に関する取り組み、炭素貯蔵量の算定方法などが示されたHPへのリンク（二次元コード等）を掲載することもできます。

### ⑥建物名称

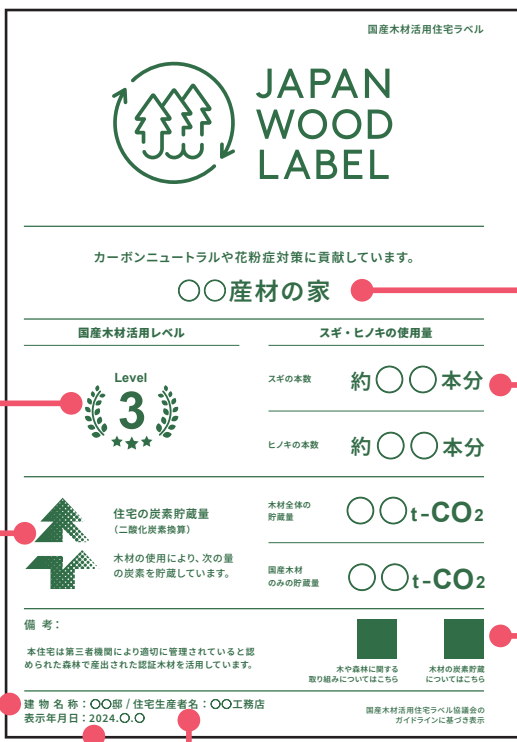
表示をした物件名を記載できます。

### ⑦住宅生産者名

住宅を建設した者を記載します。

### ⑧表示年月日

表示を実施した年月日を記載します。



国産木材活用住宅ラベル

JAPAN WOOD LABEL

カーボンニュートラルや花粉症対策に貢献しています。

〇〇産材の家

国産木材活用レベル	スギ・ヒノキの使用量
Level 3 ☆☆☆	スギの本数 約〇〇本分 ヒノキの本数 約〇〇本分
住宅の炭素貯蔵量 (二酸化炭素換算) 〇〇t-CO <sub>2</sub>	木材全体の貯蔵量 〇〇t-CO <sub>2</sub>
木材の使用により、次の量の炭素を貯蔵しています。	国産木材のみの貯蔵量 〇〇t-CO <sub>2</sub>

備考：  
本住宅は第三者機関により適切に管理されていると認められた森林で産出された認証木材を活用しています。

建物名称：〇〇部 / 住宅生産者名：〇〇工務店  
表示年月日：2024.〇.〇

国産木材活用住宅ラベル協議会のガイドラインに基づき表示

## 国産木材活用住宅ラベルの表示方法

国産木材活用住宅ラベルは、住宅本体に貼付または広告、宣伝用物品、ウェブページ等に表示することができます。

国産木材活用住宅ラベルについてのお問い合わせ先

国産木材活用住宅ラベル協議会事務局 (公財) 日本住宅・木材技術センター 研究技術部  
TEL : 03-5653-7662 FAX : 03-5653-7582 E-mail : gjjutsu@howtec.or.jp https://kokusanmokusai.jp

